

En inkluderende fag- og yrkesopplæring

Modeller for tilpasninger i fag- og yrkesopplæring til nytte for alle elever, uansett forutsetninger, for å lykkes på arbeidsmarkedet.



Investt

Om Investt

Inkluderende og individuelt tilrettelagt fagopplæring

14 europeiske partnere under ledelse av EASPD utvikler gjennom prosjektet Investt modeller for tilpasset og inkluderende kvalifisering innenfor fag- og yrkesopplæringens generelle rammer.

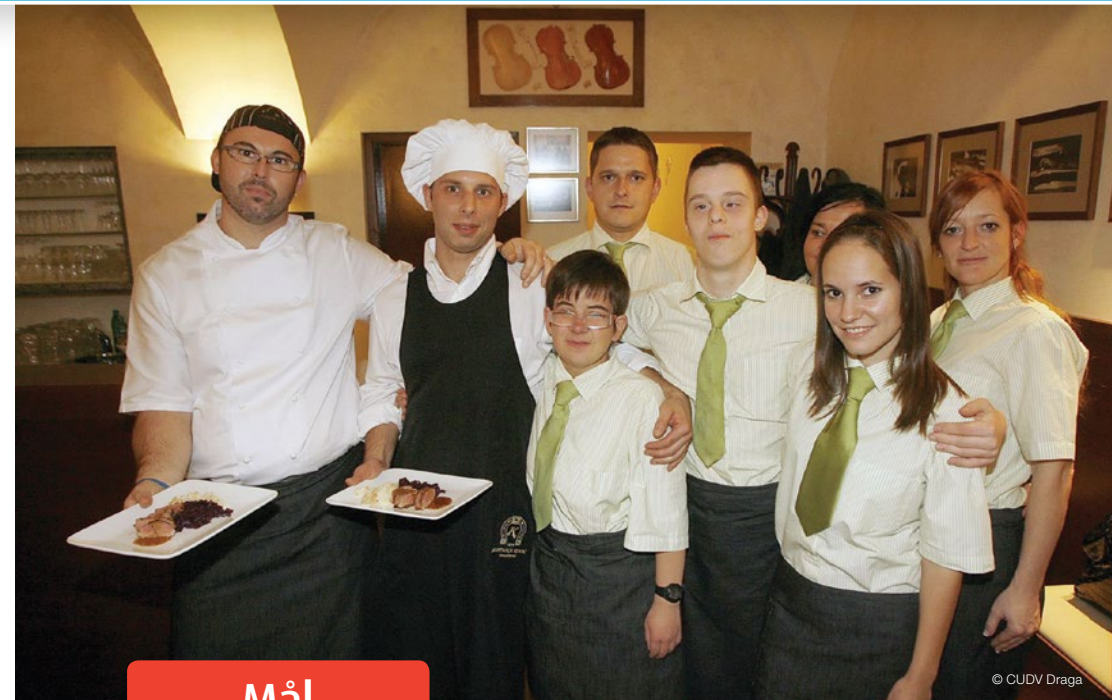
Fire yrkesfaglige videregående skoler i Europa - Østerrike, Belgia, Norge og Slovenia – utforsker ny yrkesfaglig opplærings- og arbeidspraksis sammen med regionale støttesystemer og forskningsmiljøer.

Inkluderende yrkesfaglig kvalifisering for alle til det åpne arbeidsmarkedet

Hvordan kan vi utforme tilpassede og inkluderende modeller for fagopplæringen hvor også ungdom med nedsatt funksjonsevne blir kvalifisert for arbeidslivet? Hvordan kan vi legge til rette for at ungdom med nedsatt funksjonsevne kan oppnå kompetanse som kvalifiserer for arbeid? Hvordan kan vi forbedre overgangen fra skole til arbeid?

Investt vil bidra til å utvikle en strategi som fag- og yrkesopplæringen kan bruke i sitt arbeid med å kvalifisere alle elever for reell yrkesdeltakelse i sine lokalsamfunn. I tillegg vil vi utvikle modeller basert på standarder fra arbeidslivet som kan bidra til gode resultater.

Investt er et treårig prosjekt, fra desember 2012 til november 2015. Det er delvis EU-finansiert gjennom Lifelong Learning-programmet Leonardo Da Vinci.



Mål

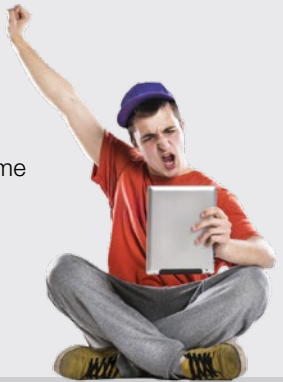
Investt vil gi praktisk informasjon om inkluderende fag- og yrkesopplæring for alle.

Investt arbeider for å utvikle:

- + **en strategi** tilpasset lokale yrkesfaglige opplæringsmiljø i hele Europa. Strategien er basert på forskning utført i de samarbeidende landene med fokus på to nøkkelprinsipper i FN-konvensjonen om rettigheter for personer med nedsatt funksjonsevne: "universell utforming" og "rimelig tilrettelegging".
- + **modeller** for fag- og yrkesopplæringen i hvert av samarbeidslandene, tilrettelagt for den skolen og de elevene som deltar. Modellene vil inneholde erfaringsbaserte råd om funksjonelle tilpasninger i opplæringen.
- + **et nettverk** av alle som arbeider med inkluderende fag- og yrkesopplæring, og der ulike interessentgrupper er involvert.
- + **en web-basert** kunnskapsbase som vil gi ny, forskningsbasert informasjon om inkluderende fag- og yrkesopplæring - www.investt.eu.

Nøkkelprinsipper

- + **Investt** støtter rettighetene til personer med spesialpedagogiske behov i opplæringen.
- + **Investt** gir løsninger som vil bidra til inkludering i fag- og yrkesopplæringen.
- + **Investt** tilbyr en modell for god praksis til alle som arbeider i fag- og yrkesopplæringen.
- + **Investt** gir ungdom med nedsatt funksjonsevne et bedre liv gjennom inkluderende opplæring.
- + **Investt** kan styrke EUs strategi for sysselsetting ved å fremme inkluderende opplæring.
- + **Investt** styrker og forbedrer kvaliteten på samarbeid i hele Europa.
- + **Investt** er «fremtidens støtte».



Hvis du ...

- + er leder eller arbeider med opplæring i skole og / eller bedrift
- + arbeider i støttesystemer for personer med nedsatt funksjonsevne
- + har nedsatt funksjonsevne
- + er i familie med en person med nedsatt funksjonsevne
- + arbeider ved en forskningsinstitusjon
- + er arbeidsgiver eller arbeider med arbeidsformidling
- + er skoleeier eller beslutningstaker for opplæringssektoren
- + tilhører pressen eller allmennheten generelt



besøk www.investt.eu

Har du spørsmål? Email info@investt.eu

Projektpartnere



Koördinerer: EASPD

www.easpd.eu

ØSTERRIKE/TYSKLAND



BZ Aschau GmbH

www.evchiemgau-bgl.de



Schule für Sozialbetreuungsberufe (SOB)

www.sob-caritas.at



Paris Lodron University of Salzburg (PLUS)

www.uni-salzburg.at



Pädagogische Hochschule Salzburg

www.phsalzburg.at

BELGIA



Vlaams Verbond van het Katholiek
Buitengewoon Onderwijs (VVKbuO)

www.vvkbuo.be



Scheppersinstituut

www.scheppers-wetteren.be

KU LEUVEN

University of Leuven (KUL)

www.kuleuven.be

NORGE



Statped vest
www.statped.no/english



Gand (GVS)
www.gand.vgs.no



University of
Stavanger

Universitetet i Stavanger
www.uis.no

SLOVENIA



CUDV Draga
www.center-db.si

EKONOMSKA ŠOLA CELJE

Ekonomška šola Celje (ESC)
www.pksola.si



Inštitut Republike Slovenije za socialno varstvo
(IRSSV)
www.irssv.si



This project has been funded with support from the European Commission. This publication [communication] reflects the views only of the author, and the Commission cannot be held responsible for any use which may be made of the information contained therein.